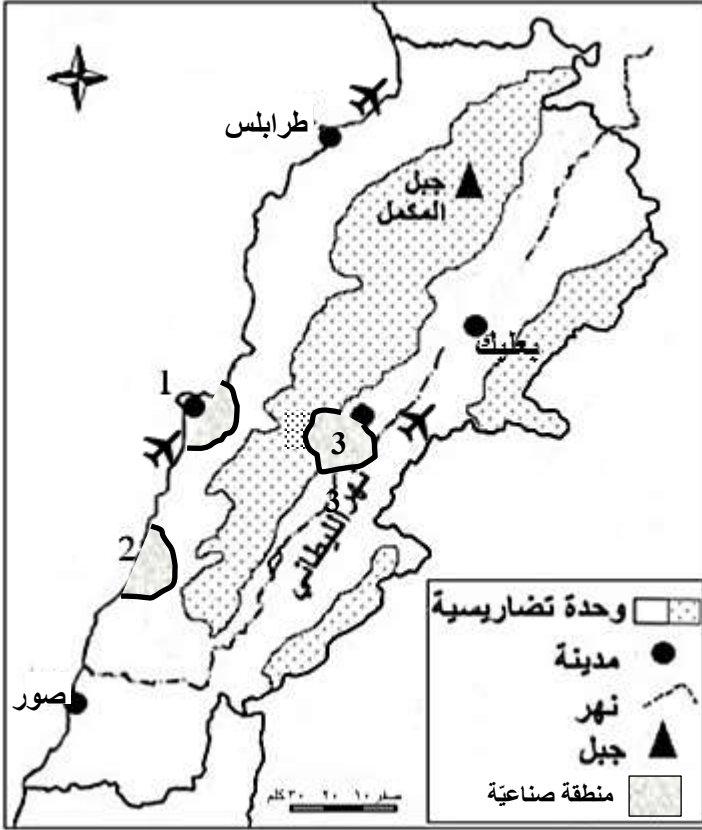


المجال الأول: تحديد مواقع واتجاهات (أربع علامات)

(1) أكتب على ورقة الإجابة:

- أ- أسماء المناطق الصناعية المشار إليها بالأرقام (1-2-3) (0.75ع)  
ب- أسماء المطارات المشار إليها بالرمز ✈ من الشمال إلى الجنوب.  
ج- اسم الوحدة التضاريسية التي تتواجد فيها كل من مدينتي بعلبك وطرابلس.  
د- اسم النهر الذي يقع إلى الشرق من جبل المكمل، والإتجاه العام لهذا النهر.  
هـ- اسم المنطقة الطبيعية التي ينبع منها نهر الليطاني، والمسطح المائي الذي يصب فيه.  
(2) حدّد موقع جبل المكمل بالنسبة لمدينة بعلبك، والإتجاه العام للوحدة التضاريسية التي يقع فيها.



مستند (1) خريطة لبنان

المجال الثاني: إستعمال مستندات (8 علامات)

على هامش تشكيل الحكومة اللبنانية الجديدة، يلفظ القطاع التجاري والإقتصادي أنفاسه الأخيرة، في وقت تعالت فيه صرخة التجار اللبنانيين نتيجة تراجع النشاط التجاري وتردي الوضع الاقتصادي. وفي هذا السياق، اعتبر رئيس جمعية تجار بيروت، "أن الوضع الاقتصادي بات على حافة الإنهيار أكثر من أي وقت مضى"، مؤكداً "أن القطاع التجاري يكاد يلفظ أنفاسه الأخيرة بالمعنى الاقتصادي من دون أن تتخذ الجهات المسؤولة أي تدابير حازمة". وفي التفاصيل، لفت رئيس الجمعية إلى "تراجع النشاط في الأسواق التجارية، بنسبة تراوح بين 20% و 30% مع ذروات لامست 50% خلال النصف الأول من السنة الجارية، والذي كان هو الآخر نتاجه رديئة". مؤكداً "أن السنتين الأخيرتين شهدتا إقفال ما لا يقل عن 20 إلى 25% من المؤسسات التجارية التي لا تزال قائمة شرعياً في لبنان"، وأما فيما يخص دور الحكومة، شدد رئيس الجمعية على ضرورة أن تباشر الحكومة في إغاثة القطاع التجاري، لأنه المريض الأكبر في الإقتصاد الوطني، ولا بد من تنفيذ عدة خطوات يأتي على رأسها الحد من تغلغل المؤسسات والبضائع والعمالة غير الشرعية، بالإضافة إلى إسقاط الاستثمارات المحركة للقطاعات الإنتاجية، لتقليل الإستيراد من الخارج، وإطلاق عجلة الشراكة بين القطاعين العام والخاص لإعادة الثقة بالإقتصاد اللبناني بشكل عام.

مستند (2)

موقع لبنان الجديد الإلكتروني 2018-6-22

(نصف علامة)

(3) حدّد طبيعة المستند رقم (2)، وموضوعه .

(4) من خلال المستند (2)، حدّد:

(علامة واحدة)

أ- واقع القطاع التجاري في لبنان، ومؤشرين للدلالة على هذا الواقع .

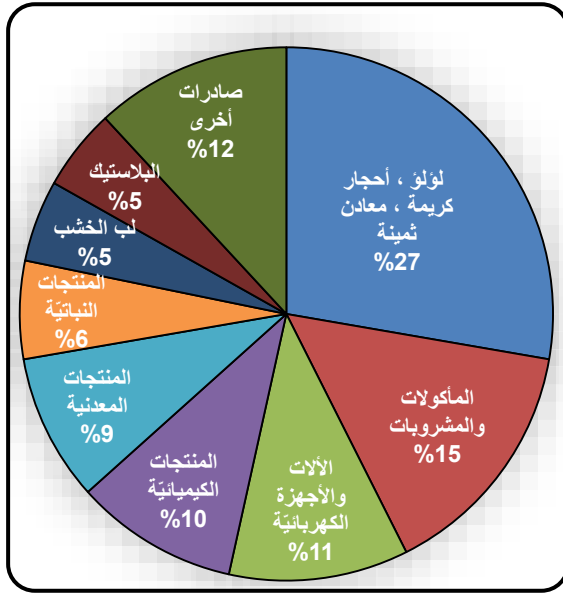
(ثلاثة أرباع العلامة)

ب- ثلاث خطوات على الدولة اتخاذها لدعم القطاع التجاري .

(5) يشير المُستند (2) إلى قطاع التجارة والخدمات.

- أوضح أربع أهميات لقطاع الخدمات بالنسبة للقطاعات الإنتاجية. (أهميتين لكل قطاع)

(علامتان)



مستند (3-ب) الصادرات اللبنانية لعام 2016

المصدر: <http://investinlebanon.gov.lb>

(نصف علامة)

(ربع علامة) ب-

(نصف علامة)

(نصف علامة) (9)

من خلال المُستند (3-ب)، استنتج القطاع الإقتصادي الذي يؤمن القيمة الأكبر من الصادرات اللبنانية، مبرراً استنتاجك بدليل من المستند.

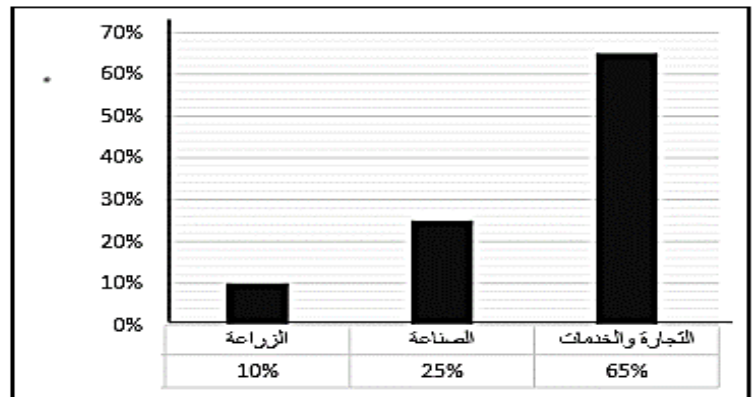
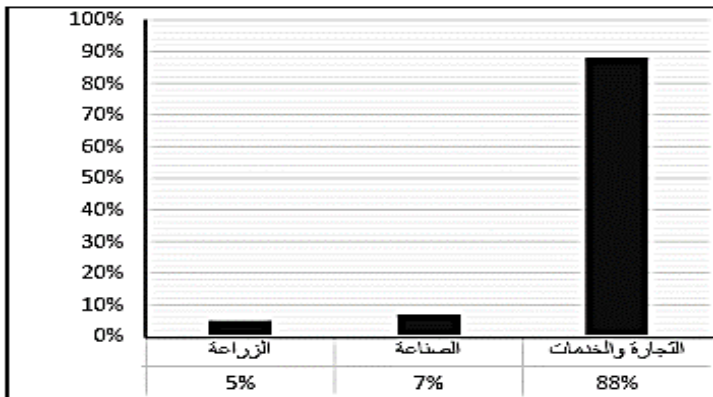
(10) يشير المُستند (3-ب) إلى الصادرات اللبنانية، أوضح:

(علامة واحدة)

(نصف علامة)

- اثنين من الخطوات التي قام بها القطاع العام لتطوير الصناعة اللبنانية.

- فائدة واحدة لشراء المواطن اللبناني المنتجات الصناعية الوطنية.



المجال الثالث: كتابة نص جغرافي (6 علامات)

(11) بالاعتماد على المستند (4)، ومعلوماتك المكتسبة أكتب نصًا جغرافيًا بين (12 و15 سطراً) حول الإقتصاد اللبناني تبين فيه:

- طبيعة النظام الإقتصادي الذي يعتمد عليه لبنان واثنين من مميزات هذا النظام. (علامة ونصف)
- بُنية الإقتصاد اللبناني. (علامة ونصف)
- ثلاثة آثار للحرب اللبنانية على الإقتصاد اللبناني. (علامة ونصف)
- أثر الموقع الجغرافي على الإقتصاد اللبناني بثلاث أفكار. (علامة ونصف)
- \*الشكل: (تماسك النص، مصطلحات ومفاهيم، ترتيب المسابقة، إمكانية قراءة المسابقة) (علامتان)