



# Thème: Le patrimoine libanais

Classe: EB9

Présentation du thème

Préparé par Mme Nahed Nassérédine

# 1. Géographie du Liban

- 1- Situation /géographie du pays.
- Le Liban est un pays oriental, arabe, asiatique, francophone.
- Il est situé au Moyen-Orient / dans le bassin méditerranéen/ en Asie (continent).
- Sa superficie est de 10452 km<sup>2</sup>.



## 2. Frontières du Liban

- Notre pays est limité :
- au Nord par la Syrie
- à l'Est par la Syrie
- au Sud par la Palestine occupée
- à l'Ouest par la Mer Méditerranée.



# 3. Le patrimoine libanais

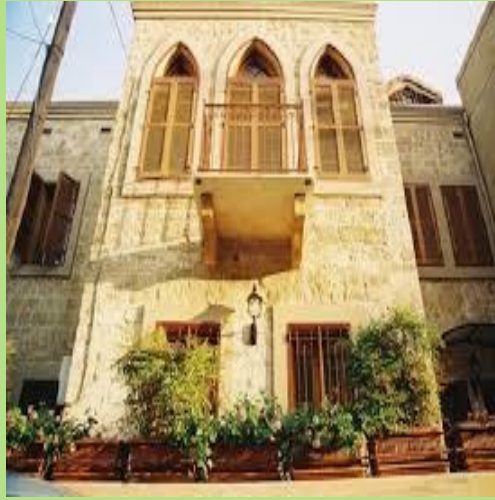
❖ Les richesses du pays transmises d'une génération à une autre et qui ont été héritées des ancêtres (mode de vie, culture, folklore, gastronomie, sites historiques, traditions...)  
Les aspects du patrimoine libanais sont nombreux :

Aspect naturel, archéologique, gastronomique, architectural, vestimentaire, culturel...



## 3.1. La maison libanaise

- Coiffée d'un chapeau de tuiles rouges.
- Construite en pierres de taille.
- Des vitraux colorés et transparents.
- Les arcades en forme d'ogives ou en plein cintre.
- Les arcades en ogives garnissent le hall central.
- Donner sur un grand jardin bien entretenu / mal entretenu.
- La maison : ouverte, accueillante avec son jardin, sa large terrasse, son patio garni d'une fontaine.



## 3.2 . Les sites touristiques et archéologiques

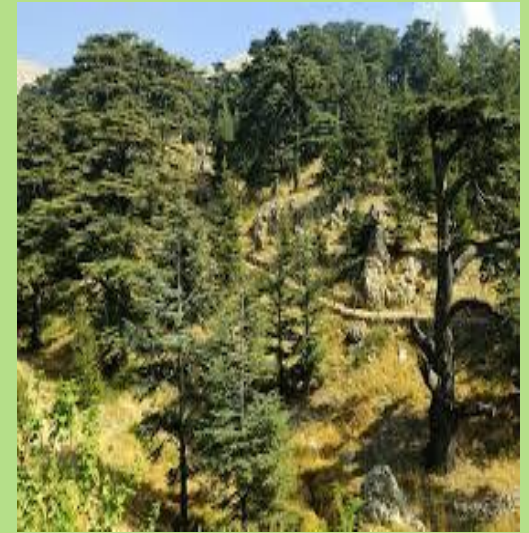
- ❖ Le palais de Beit Eddine constitue **un patrimoine précieux**. Il est **une perle d'architecture** orientale. Ses jardins, ses arcades, ses portes font de ce palais **un véritable chef-d'œuvre**.
- ❖ La citadelle de Baalbek/ de Jbeil ...est formée:
  - **de ruines spectaculaires grandioses et majestueuses**.
  - De **murs gigantesques**, de blocs de marbre, de colonnes éblouissantes et colossales.
- ❖ L'important volume des pierres indique la **grandeur** architecturale de ces temples.





## 3.2 . Les sites touristiques et archéologiques

- Les cèdres sont les précieux témoins des forêts qui ont fait la renommée du Liban depuis les temps les plus reculés.
- Les grottes de Jeita sont d'une beauté à couper le souffle. Peu de grottes au monde peuvent les rivaliser. Ce sont de véritables grottes à surprises. Un dédale de stalactites et de stalagmites sculptées par la nature au cours des millénaires et qui se reflètent dans les eaux glauques.



# 4. Le souk traditionnel, la foire

- Tout est **envoûtant**.
- Le souk **grouille de monde**. Les promeneurs et les clients y circulent, s'arrêtent, regardent les artisans, touchent les marchandises, prennent des photos.
- Les **artisans** (cordonniers, matelassiers...) sont installés en pleine chaussée pour faire leur travail.
- On entend les clients marchander, le bruit du **trac-trac** et la voix des conteurs dans les cafés.
- On sent l'odeur du **café** qui **embaume l'air**.



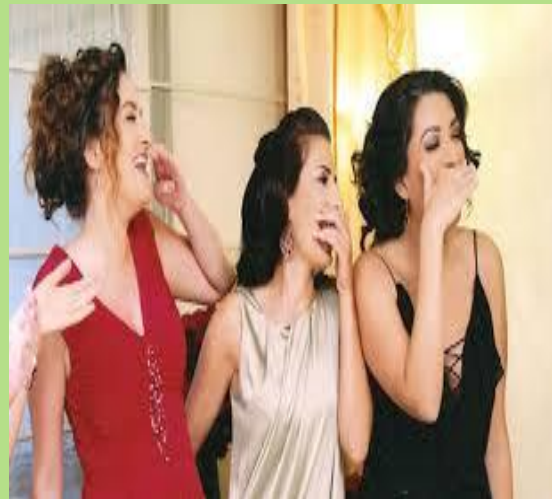
# 5. La cérémonie de mariage (les noces)

- Respect des coutumes et des traditions patrimoniales (#bouleverser les traditions)
- Un bruit immense s'élève de tous les côtés annonçant l'arrivée du jeune couple / des jeunes mariés.
- Des coups de feu éclatent partout / retentissent partout.
- Les convives attendent avec impatience les jeunes mariés.
- La mariée porte une longue robe blanche, se cache le visage par une étoffe transparente et se pare de bijoux en or.
- Les vieilles femmes chantent des youyous / récitent des compliments à la mariée.

## 5. La cérémonie de mariage (les noces)

- Les villageois aspergent les mariés de riz et de fleurs.
- La mariée soulevée par son mari colle un morceau de pâte décorée au dessus de la porte.
- Les boissons circulent.
- Les danses se font : le « dabké » se déploie en une immense chaîne.
- Deux hommes se livrent à des combats au milieu de la foule avec des épées et des boucliers.
- Les « zajatistes » animent et transforment la cérémonie en une sorte de joute poétique gaie.

**Le dabké** : est la danse nationale. Elle est euphorique et traduit l'amour de la liberté.





# La ville libanaise: ses caractéristiques

- Les principales villes côtières libanaises sont : Beyrouth( capitale du Liban), Saida, Tyr, Jbeil(Byblos), Tripoli...
- La vie en ville se caractérise par :
  - ❑ **Les cris, les klaxons, le bruit qui fusent de partout.**
  - ❑ **Divers bâtiments géants et monstrueux dont l'architecture est moderne.**



## 6. La ville libanaise: ses caractéristiques

- C'est un lieu qui est:
- Incroyablement dynamique.
- Particulièrement agréable pour flâner dans les **rues piétonnes**.
- Grouillant de citadins qui se pressent pour profiter **des boutiques de luxe, des restaurants gastronomiques**.
- Un **centre culturel** où les gens peuvent apprendre le théâtre, la danse, la musique...

# 6.1 Avantages et inconvénients de la ville

## Avantages

- La ville offre les distractions : le cinéma, les musées... En ville, tout est proche.
- Tout est à proximité.
- Les sorties et les rencontres sont plus faciles.
- L'architecture variée et impressionnante de certains bâtiments.
- Mode de vie plus énergique.

## Inconvénients

- Les maisons sont rares et les parcs quasi inexistantes.
- Endroit sale, pollué et bruyant.
- Vivre souvent dans la solitude. Les gens sont plus froids.
- La violence et le cambriolage parfois fréquents.

# 7. Le village libanais

- Des **sentiers** fleuris longent les **champs de blé** dans ce village montagnard.
- Une **nature** très colorée et vivante / une véritable **toile de peinture** aux couleurs de l'automne.
- La **rivière** se perd dans les bois.
- Les **cris des enfants** se mêlent aux **braiments des ânes**.
- La cascade bruisse et murmure comme une chanson douce.
- Des **forêts de pins (pinèdes)** abondent dans cette localité paisible.
- Des **places publiques** bien animées.
- Des **ruelles** sinueuses, défoncées / asphaltées aux nombreux virages.



# 7. Le village libanais

- Entendre le **bruit du cours d'eau** qui fait son lit au fond de la vallée.
- Un **air** odorant.
- Une localité embellie par des **collines boisées**.
- Un riche **paysage** naturel magnifique et architectural.
- Un **endroit idéal** pour se ressourcer loin de l'agitation et du tumulte de la ville.

# 7.1 Avantages et inconvénients de la vie au village

## Avantages

- -La campagne est belle : pics enneigés, blés onduleux, vallons pleins de douceur...
- La campagne est un ilot de calme, de sérénité, de quiétude et de verdure loin du tumulte de la ville.
- Avoir la qualité d'un pur environnement et de l'air frais.
- Avoir de l'espace et de la liberté pour jouer et s'épanouir.
- Les contacts humains sont plus riches.
- Profiter des paysages splendides, découvrir les trésors de la nature.
- Un mode de vie naturel.

## Inconvénients

- C'est ennuyeux et très calme.
- La faune parfois dangereuse
- Eloigné des centres commerciaux , universitaires , hospitaliers....



## 8. Parlons sentiments...

- Exprimer nos sentiments envers notre pays quand on est loin (en voyage) :
- Avoir de la nostalgie.
- Regretter le bon vieux temps.
- Se sentir déraciné loin du pays.

## 8.1 Exprimer notre admiration :

- C'est superbe, admirable, formidable, fascinant !
- C'est génial! c'est magnifique!
- Comme c'est splendide, merveilleux !
- Etre émerveillé par...
- Admirer avec beaucoup de plaisir....
- Etre bouche bée face à tant de beauté

# Qualités du peuple libanais

- Hospitalier, généreux, bienveillant, cordial, sociable, accueillant.



NOTRE PAYS EST L'UN DES  
PLUS BEAUX SUR TERRE,  
PROTÉGEONS-LE!

